

Información recopilada y calculada por el Departamento Técnico y de Información Económica del Banco de la República.

27 de octubre de 2014

La información económica de tipo estadístico, así como cualquier otra de carácter general y de conocimiento público que se encuentre en la página (sin incluir análisis, adaptaciones, proyecciones, compilaciones, comentarios u opiniones), puede ser reproducida o divulgada libremente por cualquier persona, siempre que no se altere o modifique su contenido y que se indique la fuente. No obstante, la información que provenga de fuentes de información externas al Banco de la República, como por ejemplo de Bloomberg, Reuters y WM, no puede ser reproducida o divulgada.

Los comentarios y opiniones publicados en esta página pertenecen a sus respectivos autores y, por ende, no comprometen necesariamente a la Entidad, a menos que así se indique expresamente.

El propósito de la inclusión de la información y de los documentos contenidos en esta página consiste exclusivamente en facilitar su consulta por parte de los usuarios interesados. En consecuencia, el Banco de la República no garantiza la veracidad, exactitud, integridad, fidelidad con el texto oficial, vigencia o idoneidad de la información y de los documentos publicados en este sitio, ni la ausencia de errores de funcionamiento o virus informáticos.

Con todo, los usuarios o destinatarios de dicha información deberán adoptar las medidas requeridas para prevenir todo tipo de riesgos, por lo cual el Banco no será responsable por el uso que cualquier persona haga de dicha información o por las decisiones que adopte con base en la misma.

El Banco de la República se reserva el derecho de modificar, adicionar, limitar, suspender o discontinuar, total o parcialmente, la estructura, el diseño, el funcionamiento y los contenidos de esta página, así como las condiciones para su uso, o de impedir el acceso al sitio a las personas o entidades que infrinjan dichas condiciones o hagan un uso indebido del mismo.

ÍNDICE

Cuadro 1. Producto interno bruto (PIB)

Gráfico 1. Producto interno bruto (PIB)(precios constantes de 2005; variación porcentual anual)

Cuadro 2. Tasa de desempleo en Colombia

Gráfico 2. Tasa de desempleo en Colombia: total nacional

Cuadro 3. Sector financiero

Gráfico 3. Crecimiento de la cartera de los establecimientos de crédito

Gráfico 4. Variación anual de la base monetaria

Gráfico 5. Variación anual del M3

Cuadro 4. Comportamiento de la inflación y tipo de cambio

Gráfico 6. Inflación y meta de inflación

Gráfico 7. Devaluación nominal y real

Cuadro 5. Tasas de interés y precios de activos

Gráfico 8. Tasa de interés de intervención y DTF semanal

Gráfico 9. Índice de precios de vivienda usada (IPVU)(variaciones anuales)

Cuadro 6. Sector fiscal

Gráfico 10. Situación fiscal. SPC y GNC como porcentaje del PIB

Gráfico 11. Gobierno nacional central: ingresos, gastos y balance (bill. de \$ y % del PIB)

Gráfico 12. Deuda bruta del SPNF y GNC (% del PIB)

Cuadro 7. Sector externo

Gráfico 13. Evolución anual de la balanza de pagos

Gráfico 14. Exportaciones mensuales

Gráfico 15. Importaciones mensuales

Gráfico 16. Balanza comercial mensual

Gráfico 17. Flujo trimestral de inversión extranjera directa en Colombia

Gráfico 18. Distribución % de la IED en Colombia por sectores

Gráfico 19. Deuda externa por sector (US\$ mill)

Gráfico 20. Deuda externa según plazos de contratación (US\$ mill)

Gráfico 21. Saldo de deuda externa como porcentaje del PIB

Cuadro resumen: principales indicadores económicos

Variable	Periodicidad	Unidades	Fecha último dato	Último dato disponible	Dato anterior	Un año atrás
PIB (precios constantes de 2005)	Trimestral	Var. % anual	jun-14	4.28	6.51	4.47
Índice de producción industrial (IPI) 1/	Mensual	Var. % anual	ago-14	0.31	1.62	-3.51
Tasa de desempleo	Mensual	%	ago-14	8.90	9.29	9.27
Inflación al consumidor (IPC)	Mensual	Var. % anual	sep-14	2.86	3.02	2.27
TRM (viernes) 2/	Diaria	Pesos	oct-24-14	\$ 2,053.39	\$ 2,074.40	\$ 1,883.14
Tasas de interés						
Tasa de intervención			sep-01-14*	4.50	4.25**	3.25
DTF	Semanal		oct-24-14	4.41	4.23	4.06
Agregados monetarios						
Base monetaria	Semanal	Var. % anual	oct-10-14	15.04	10.45	17.20
M3	Semanal	Var. % anual	oct-10-14	9.97	10.33	15.80
Cartera						
En moneda total	Semanal	Var. % anual	oct-10-14	12.28	12.11	14.11
En moneda legal	Semanal	Var. % anual	oct-10-14	13.10	13.15	13.76
En moneda extranjera 3/	Semanal	Var. % anual	oct-10-14	0.75	-2.01	19.21
Sector externo						
Cuenta corriente	Trimestral	US\$ millones % PIB	jun-14	-4,227.53 -4.44	-3,879.00 -4.44	-2,196.48 -2.38
Deuda externa	Mensual	US\$ millones % PIB	jun-14	96,704.46 24.41	96,576.02 24.38	83,668.37 22.19
Saldo de reservas internacionales netas	Mensual	US\$ millones	sep-14	47,106.54	46,705.06	43,064.73
Situación fiscal: superávit (+) o déficit (-)						
SPC 4/	Trimestral	% PIB	dic-13	-3.10	-0.50	-4.02
GNC	Trimestral	% PIB	jun-14	-0.10	0.10	0.95

* Fecha de entrada en vigencia de la modificación.

** Tasa definida el 01 de Agosto de 2014.

1/ Corresponde al IPI total sin trilla.

2/ El dato de un año atrás corresponde al 24 de octubre de 2013. El dato anterior corresponde al 17 de octubre de 2014

3/ Se excluyen las variaciones originadas por tipo de cambio

4/ SPC: Sector público consolidado. Comprende SPNF, balance cuasifiscal del Banco de la República, balance de Fogafin y costos de reestructuración del sistema financiero.

[Ver boletín en formato Excel](#)

Sector real

Cuadro 1. Producto interno bruto (PIB)
(precios constantes de 2005)

Período	PIB		Consumo final		Formación bruta de capital		Exportaciones		Importaciones (-)	
	Miles de millones de pesos	Variación anual %	Miles de millones de pesos	Variación anual %	Miles de millones de pesos	Variación anual %	Miles de millones de pesos	Variación anual %	Miles de millones de pesos	Variación anual %
Información anual										
2000	284,761		240,964		40,734		45,822		43,878	
2001	289,539	1.7	245,000	1.7	44,327	8.8	47,110	2.8	47,713	8.7
2002	296,789	2.5	248,703	1.5	48,504	9.4	45,990	-2.4	47,870	0.3
2003	308,418	3.9	255,501	2.7	54,429	12.2	49,375	7.4	51,781	8.2
2004	324,866	5.3	266,562	4.3	61,059	12.2	54,218	9.8	57,100	10.3
2005	340,156	4.7	277,953	4.3	68,783	12.7	57,316	5.7	63,896	11.9
2006	362,938	6.7	295,370	6.3	81,981	19.2	62,244	8.6	76,655	20.0
2007	387,983	6.9	316,105	7.0	92,512	12.8	66,542	6.9	87,422	14.0
2008	401,744	3.5	327,011	3.5	100,848	9.0	69,522	4.5	96,580	10.5
2009	408,379	1.7	332,275	1.6	96,886	-3.9	67,544	-2.8	87,744	-9.1
2010	424,599	4.0	349,303	5.1	104,347	7.7	68,398	1.3	97,260	10.8
2011	452,578	6.6	368,399	5.5	123,617	18.5	76,438	11.8	118,158	21.5
2012	470,903	4.0	385,641	4.7	129,282	4.6	81,126	6.1	128,730	8.9
2013	492,932	4.7	402,437	4.4	135,894	5.1	85,525	5.4	134,587	4.5
Información trimestral*										
2010-I	104,355	3.5	85,540	3.9	25,180	7.5	16,918	-4.6	23,046	0.3
2010-II	105,400	3.5	86,658	4.6	25,129	6.4	17,238	1.6	23,585	13.5
2010-III	106,043	3.5	87,962	5.8	26,367	12.0	17,139	4.5	24,855	17.0
2010-IV	108,801	5.3	89,143	6.2	27,671	5.2	17,103	4.0	25,774	13.3
2011-I	110,415	5.8	89,575	4.7	29,214	16.0	18,690	10.5	27,879	21.0
2011-II	112,009	6.3	92,102	6.3	30,236	20.3	18,985	10.1	29,341	24.4
2011-III	114,457	7.9	92,905	5.6	32,047	21.5	19,233	12.2	29,808	19.9
2011-IV	115,697	6.3	93,817	5.2	32,120	16.1	19,530	14.2	31,130	20.8
2012-I	117,061	6.0	94,911	6.0	33,083	13.2	20,312	8.7	31,523	13.1
2012-II	117,738	5.1	95,899	4.1	34,233	13.2	20,116	6.0	32,349	10.3
2012-III	117,311	2.5	96,875	4.3	30,633	-4.4	20,486	6.5	32,546	9.2
2012-IV	118,793	2.7	97,956	4.4	31,333	-2.5	20,212	3.5	32,312	3.8
2013-I	120,592	3.0	98,374	3.6	33,212	0.4	20,095	-1.1	32,124	1.9
2013-II	123,004	4.5	99,968	4.2	33,094	-3.3	22,867	13.7	33,661	4.1
2013-III	124,079	5.8	101,275	4.5	34,921	14.0	20,850	1.8	34,058	4.6
2013-IV	125,257	5.4	102,820	5.0	34,667	10.6	21,713	7.4	34,744	7.5
2014-I	128,447	6.5	104,125	5.8	39,203	18.0	20,572	2.4	36,692	14.2
2014-II	128,270	4.3	105,420	5.5	38,164	15.3	20,891	-8.6	36,908	9.6

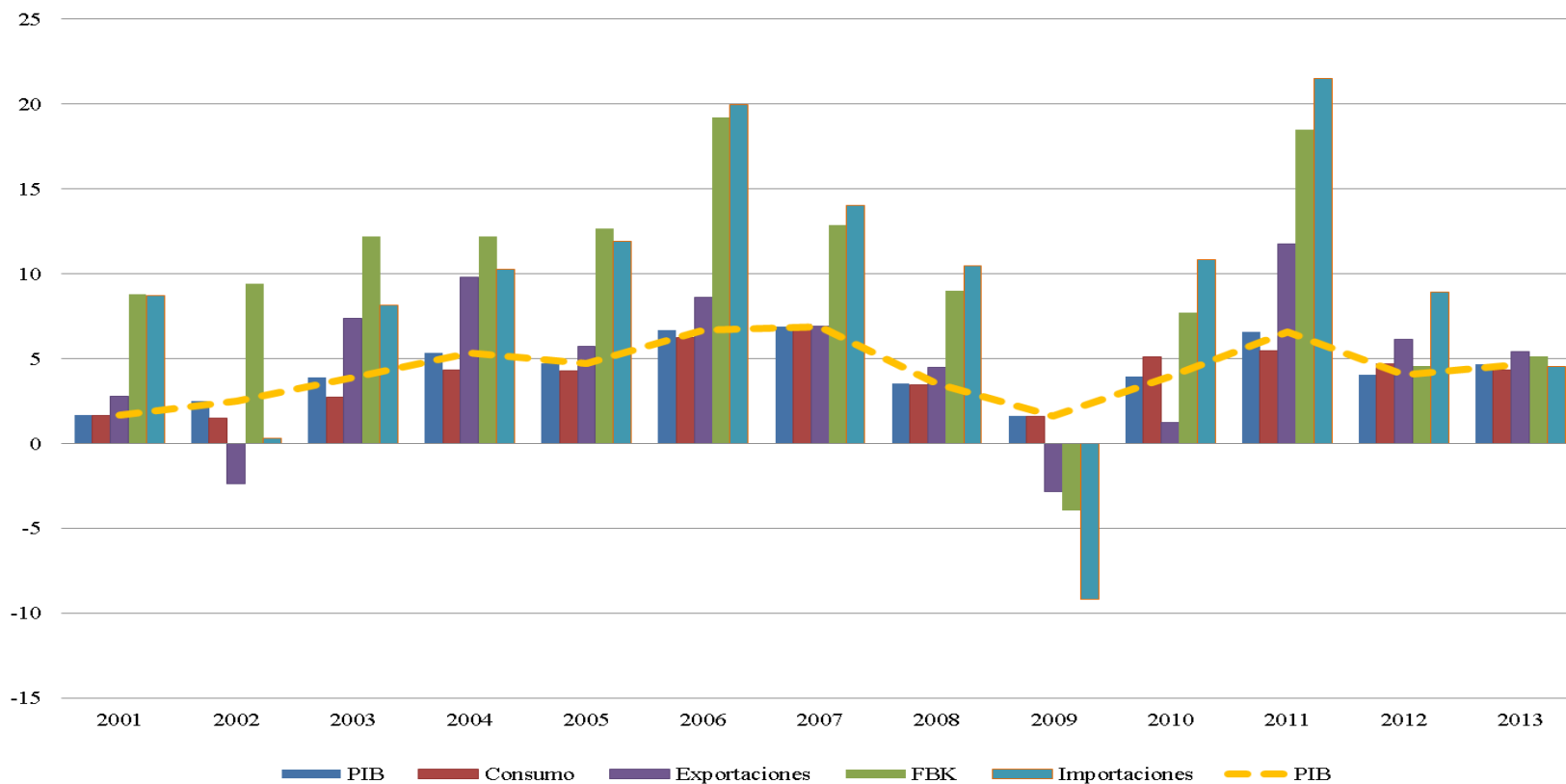
Fuente: cuentas nacionales, Departamento Administrativo Nacional de Estadísticas (DANE).

* Se refiere a la variación de cada trimestre con respecto al mismo trimestre del año anterior.

<http://www.banrep.gov.co/es/info-temas-a/4024>

http://www.dane.gov.co/index.php?option=com_content&view=article&id=128&Itemid=85

Gráfico 1. Producto interno bruto (PIB)
(precios constantes de 2005; variación porcentual anual)



Fuente: Cuentas Nacionales, Departamento Administrativo Nacional de Estadísticas -DANE-.

[Ver boletín en formato Excel](#)

Cuadro 2. Tasa de desempleo en Colombia
Total nacional

Período	Población total		Población en edad de trabajar		Población económicamente activa		Desocupados	
	Número de personas (miles)	Número de personas (miles)	% de la población en edad de trabajar	Número de personas (miles)	Tasa general de participación*	Número de personas (miles)	Tasa de desempleo**	
Indicadores anuales (promedio enero-ciciembre)								
2001	39,676	29,747	75.0	18,604	62.5	2,782	15.0	
2002	40,177	30,283	75.4	18,862	62.3	2,927	15.5	
2003	40,679	30,828	75.8	19,392	62.9	2,724	14.0	
2004	41,183	31,377	76.2	19,285	61.5	2,632	13.6	
2005	41,686	31,936	76.6	19,329	60.5	2,280	11.8	
2006	42,186	32,484	77.0	19,206	59.1	2,311	12.0	
2007	42,690	33,039	77.4	19,258	58.3	2,152	11.2	
2008	43,196	33,597	77.8	19,655	58.5	2,214	11.3	
2009	43,706	34,155	78.1	20,935	61.3	2,515	12.0	
2010	44,218	34,706	78.5	21,777	62.7	2,564	11.8	
2011	44,735	35,248	78.8	22,446	63.7	2,426	10.8	
2012	45,254	35,781	79.1	23,091	64.5	2,394	10.4	
2013	45,774	36,307	79.3	23,292	64.2	2,243	9.6	
Indicadores mensuales								
2012	jul	45,275	35,803	79.1	22,982	64.2	2,497	10.9
	ago	45,319	35,847	79.1	23,093	64.4	2,251	9.7
	sep	45,362	35,891	79.1	22,825	63.6	2,269	9.9
	oct	45,405	35,935	79.1	23,630	65.8	2,092	8.9
	nov	45,449	35,979	79.2	23,138	64.3	2,140	9.2
	dic	45,492	36,023	79.2	23,262	64.6	2,222	9.6
2013	ene	45,535	36,067	79.2	23,035	63.9	2,780	12.1
	feb	45,579	36,111	79.2	23,005	63.7	2,712	11.8
	mar	45,622	36,154	79.2	22,737	62.9	2,321	10.2
	abr	45,666	36,198	79.3	22,970	63.5	2,337	10.2
	may	45,709	36,242	79.3	23,498	64.8	2,214	9.4
	jun	45,752	36,285	79.3	23,124	63.7	2,136	9.2
	jul	45,796	36,329	79.3	23,304	64.1	2,303	9.9
	ago	45,839	36,372	79.3	23,488	64.6	2,177	9.3
	sep	45,883	36,416	79.4	23,207	63.7	2,084	9.0
	oct	45,926	36,459	79.4	24,089	66.1	1,877	7.8
	nov	45,970	36,502	79.4	23,469	64.3	1,990	8.5
	dic	46,013	36,546	79.4	23,574	64.5	1,990	8.4
2014	ene	46,057	36,589	79.4	23,280	63.6	2,584	11.1
	feb	46,100	36,632	79.5	23,086	63.0	2,465	10.7
	mar	46,144	36,675	79.5	23,047	62.8	2,243	9.7
	abr	46,187	36,719	79.5	23,444	63.8	2,102	9.0
	may	46,231	36,762	79.5	23,509	63.9	2,068	8.8
	jun	46,274	36,805	79.5	23,650	64.3	2,174	9.2
	jul	46,318	36,848	79.6	23,416	63.5	2,175	9.3
	ago	46,361	36,891	79.6	23,881	64.7	2,126	8.9

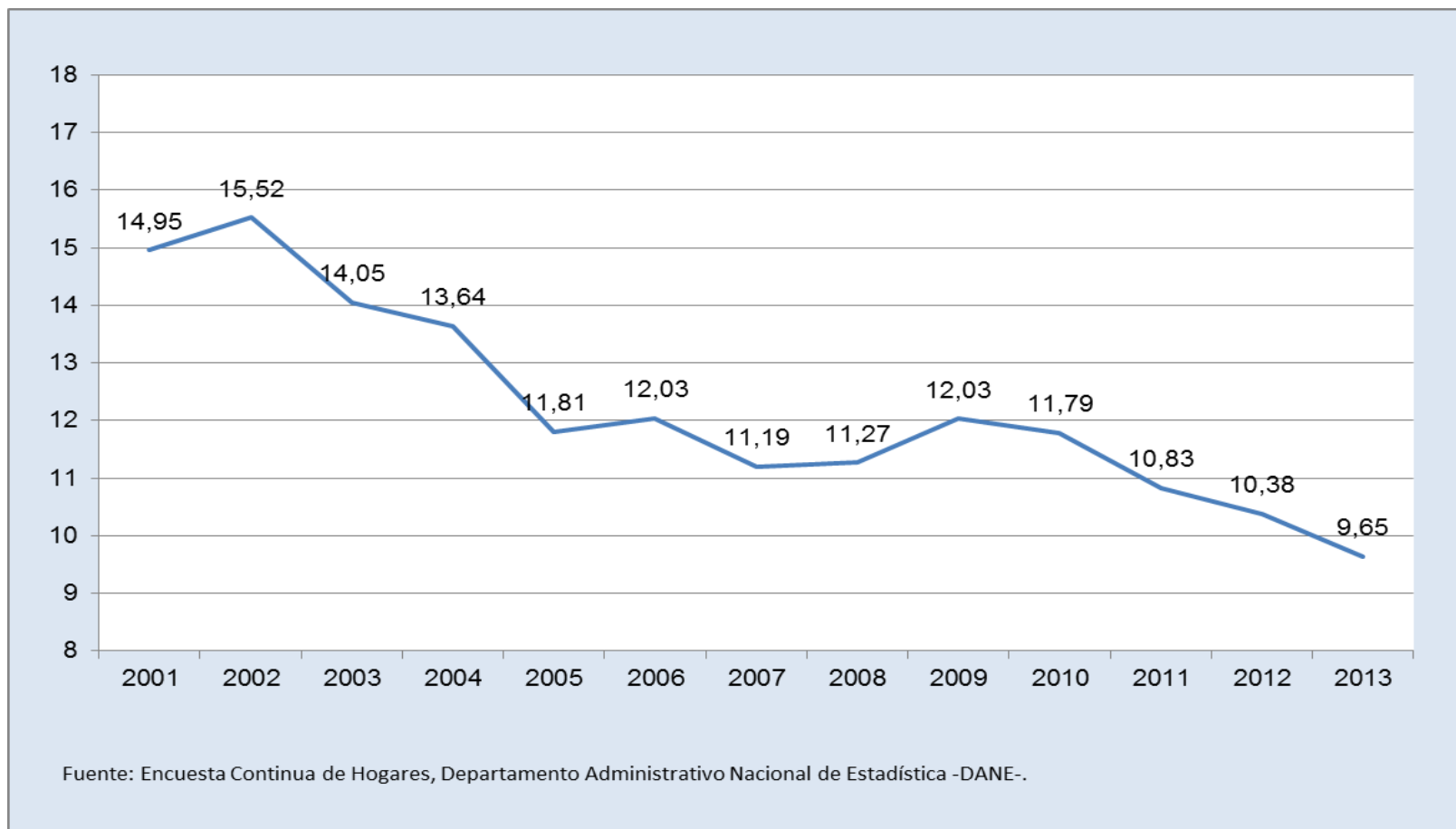
Fuente: encuesta continua de hogares, Departamento Administrativo Nacional de Estadísticas (DANE).

* Representa el porcentaje de las personas en edad de trabajar que participan en el mercado laboral.

** Representa el porcentaje de personas no ocupadas que pertenecen a la población económicamente activa.

http://www.dane.gov.co/daneweb_V09/index.php?option=com_content&view=article&id=61&Itemid=67

Gráfico 2. Tasa de desempleo en Colombia: total nacional



[Ver boletín en formato Excel](#)

Cuadro 3. Sector financiero

Fecha	Crecimiento porcentual anual (promedio)								
	Agregados monetarios		Cartera total			Cartera en moneda nacional			
	Base monetaria	M3	Total ajustada	Moneda nacional ajustada*	Moneda extranjera **	Comercial	Consumo	Microcrédito	Hipotecaria ajustada*
2004	16.2	13.7	14.4	14.4	17.9	18.3	28.3	42.6	-6.6
2005	19.6	18.1	15.9	13.9	52.1	13.9	33.8	61.2	-8.7
2006	23.1	16.5	22.6	23.7	9.7	21.9	45.3	39.4	-1.7
2007	16.2	18.1	30.6	31.6	26.3	29.7	44.7	26.4	14.2
2008	16.1	15.4	21.6	21.3	29.4	20.9	23.3	23.0	17.7
2009	11.4	14.6	9.9	12.3	-26.2	15.1	4.3	54.9	11.8
2010	13.9	9.4	13.9	11.2	88.4	9.0	14.2	10.1	16.0
2011	14.1	16.9	21.7	20.1	47.7	17.5	25.2	37.9	17.2
mar-12	11.8	18.1	20.3	19.7	29.3	17.2	24.8	31.5	17.3
jun-12	10.8	17.6	17.8	18.9	4.7	17.0	23.2	21.9	16.7
sep-12	8.7	15.3	16.5	17.4	3.9	16.1	20.6	20.9	15.8
dic-12	7.8	15.6	15.0	15.7	6.1	14.0	18.6	20.2	15.3
mar-13	8.7	15.1	14.7	14.3	21.2	12.8	16.6	19.5	14.4
jun-13	12.0	16.2	13.8	12.6	31.6	11.2	14.4	20.0	13.6
sep-13	16.1	17.9	13.8	12.8	29.2	12.1	12.9	20.1	14.1
dic-13	16.5	15.6	13.3	13.5	11.3	13.6	12.3	17.3	14.7
mar-14	18.0	15.2	12.3	13.1	1.6	13.2	11.7	16.4	15.9
jun-14	17.5	12.9	13.6	14.6	0.3	15.8	11.6	15.3	16.9
sep-14	14.3	11.1	13.2	14.3	-1.3	15.3	11.8	12.7	16.5
oct-10-14	12.7	10.2	12.2	13.1	-0.6	13.2	12.1	11.3	16.0

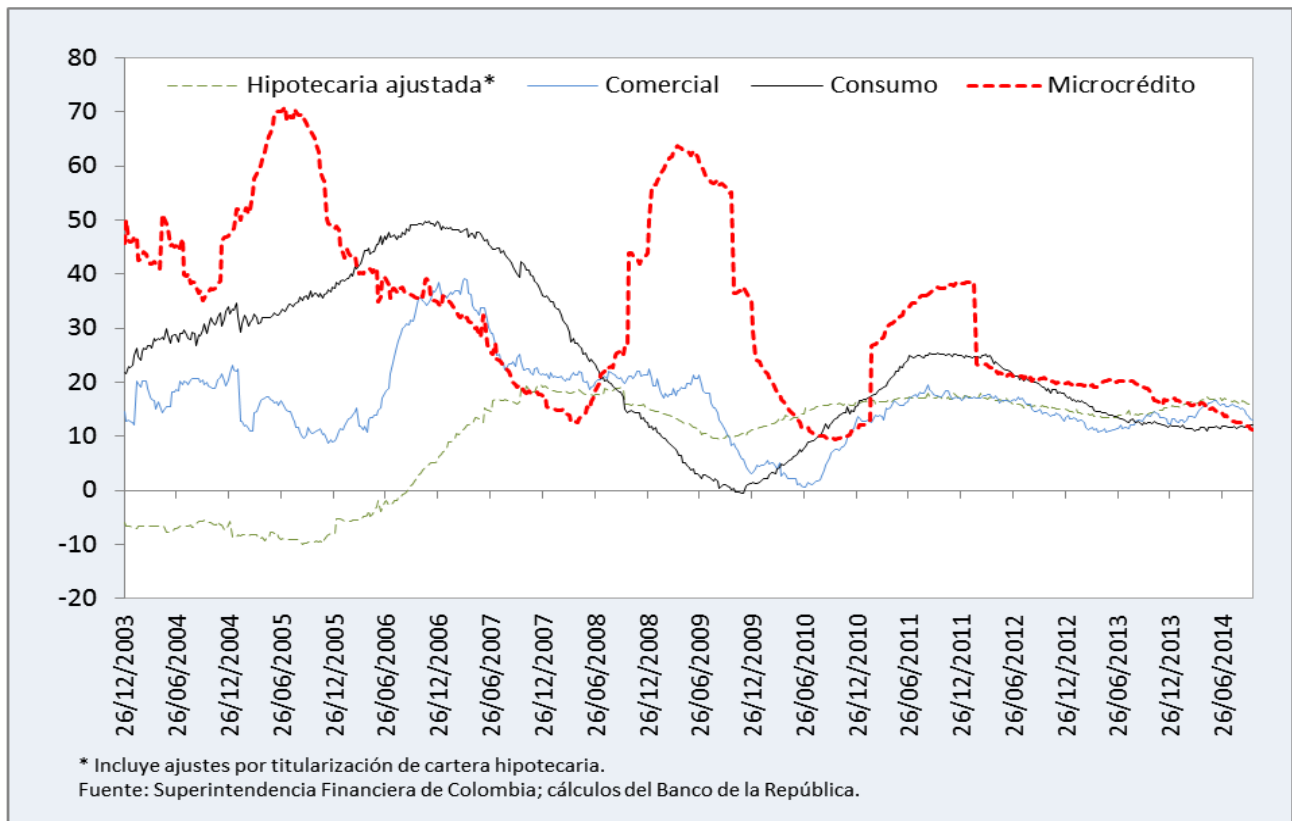
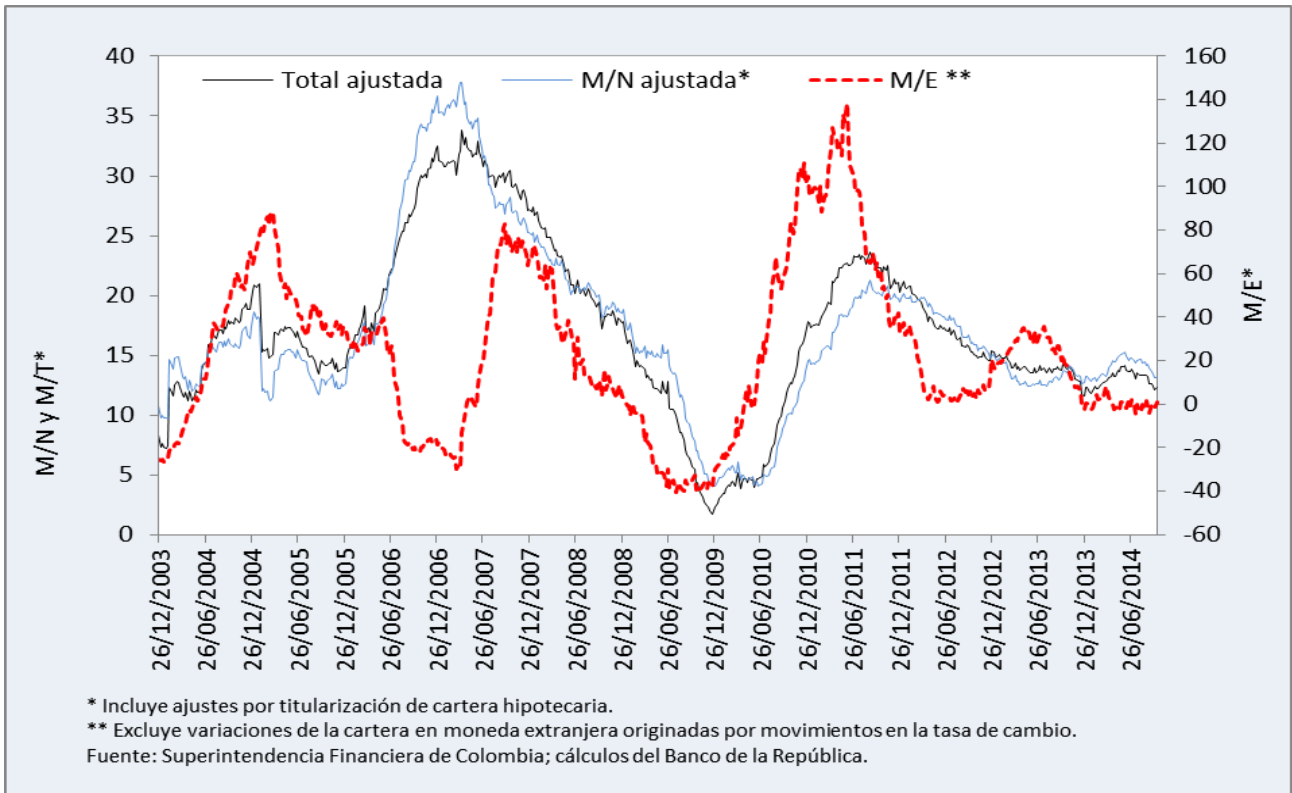
* Incluye ajustes por titularización de cartera hipotecaria.

** Excluye variaciones de la cartera en moneda extranjera originadas por movimientos de la tasa de cambio.

Fuente: Superintendencia Financiera de Colombia; cálculos del Banco de la República

<http://www.banrep.gov.co/es/listado-archivos/2100>

Gráfico 3. Crecimiento de la cartera de los establecimientos de crédito



[Ver boletín en formato Excel](#)

Gráfico 4. Variación anual de la base monetaria

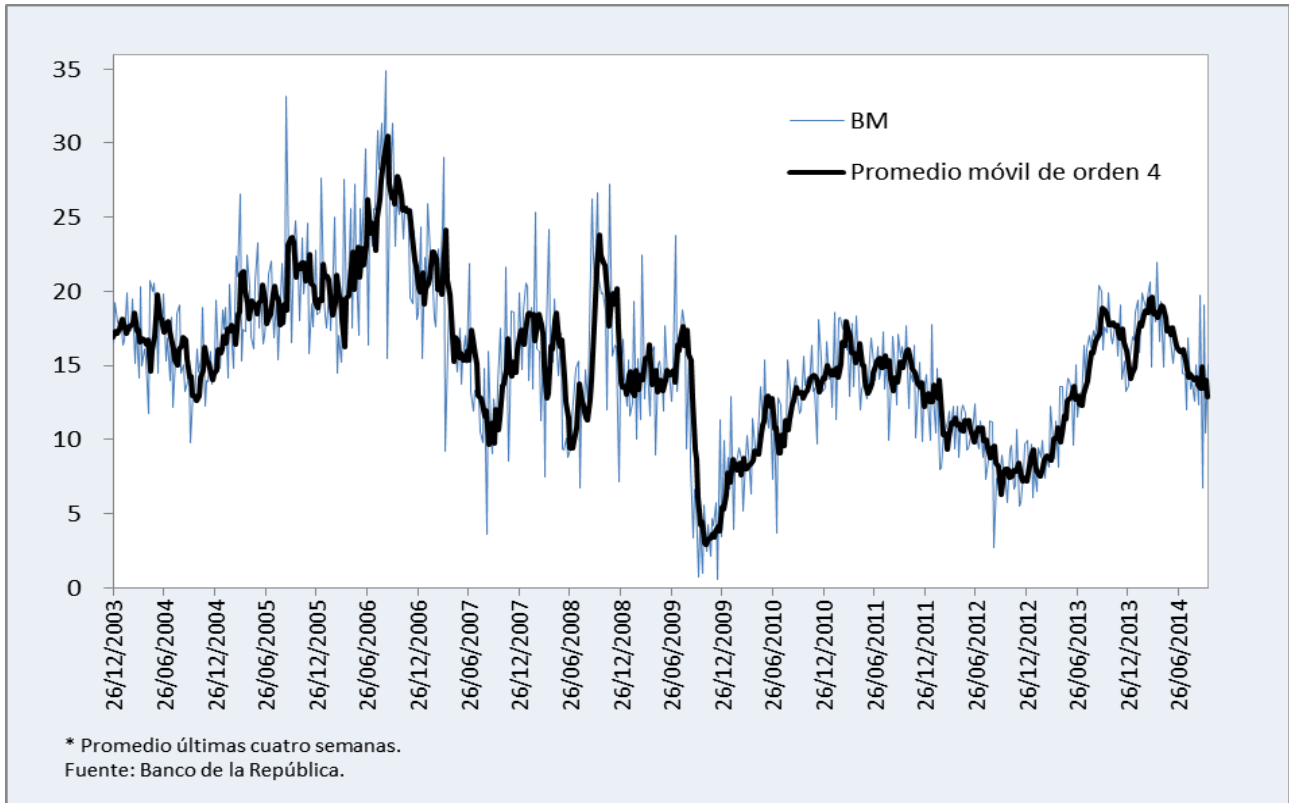
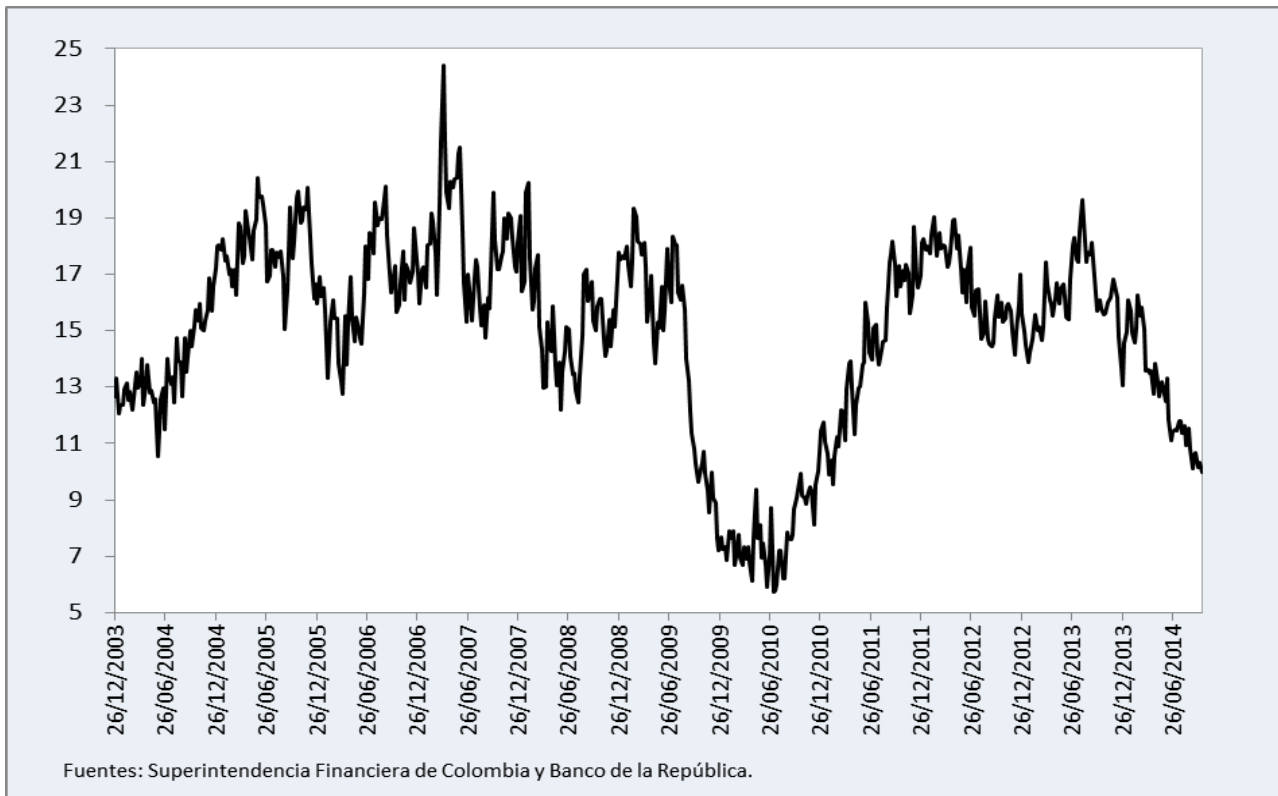


Gráfico 5. Variación anual del M3



Cuadro 4. Comportamiento de la inflación y tipo de cambio

Período	Medidas de inflación				Tasa de cambio y devaluación		
	Meta de inflación 1/	Inflación al consumidor (IPC)	Inflación básica (IPC sin alimentos)	Inflación del productor (IPP)	TRM	Devaluación nominal	Devaluación real 2/
2000	10.00	8.75	9.30	11.04	2,229.18	18.97	8.50
2001	8.00	7.65	6.48	6.93	2,291.18	2.78	-3.37
2002	6.00	6.99	5.35	9.28	2,864.79	25.04	13.70
2003	6.00	6.49	7.01	5.72	2,778.21	-3.02	3.58
2004	6.00	5.50	5.52	4.64	2,389.75	-13.98	-9.66
2005	5.00	4.85	4.12	2.06	2,284.22	-4.42	-3.23
2006	5.00	4.48	3.95	5.54	2,238.79	-1.99	-0.28
2007	4.00	5.69	4.43	1.27	2,014.76	-10.01	-0.16
2008	4.00	7.67	5.11	9.00	2,243.59	11.36	-0.62
2009	5.00	2.00	2.91	-2.18	2,044.23	-8.89	-5.95
2010	3.00	3.17	2.82	4.37	1,913.98	-6.37	-8.08
2011	3.00	3.73	3.13	5.51	1,942.70	1.50	-1.54
2012	3.00	2.44	2.40	-2.95	1,768.23	-8.98	-2.05
2013	3.00	1.94	2.36	-0.49	1,926.83	8.97	5.69
	Información mensual				Información mensual		
mar-13	3.00	1.91	2.11	-1.90	1,832.20	2.24	3.28
abr-13	3.00	2.02	2.20	-2.42	1,828.79	3.84	4.83
may-13	3.00	2.00	2.28	-2.09	1,891.48	3.48	5.78
jun-13	3.00	2.16	2.48	-0.20	1,929.00	8.09	8.06
jul-13	3.00	2.22	2.45	-0.02	1,890.33	5.66	7.32
ago-13	3.00	2.27	2.46	-0.51	1,935.43	5.73	5.60
sep-13	3.00	2.27	2.36	-1.33	1,914.65	6.34	6.18
oct-13	3.00	1.84	2.31	-1.90	1,884.06	2.96	5.19
nov-13	3.00	1.76	2.21	-1.33	1,931.88	6.27	5.31
dic-13	3.00	1.94	2.36	-0.49	1,926.83	8.97	6.57
ene-14	3.00	2.13	2.49	0.22	2,008.26	13.25	8.36
feb-14	3.00	2.32	2.53	1.27	2,054.90	13.13	10.84
mar-14	3.00	2.51	2.62	2.63	1,965.32	7.27	9.12
abr-14	3.00	2.72	2.85	3.40	1,935.14	5.82	2.96
may-14	3.00	2.93	2.76	3.08	1,900.64	0.48	1.49
jun-14	3.00	2.79	2.66	2.49	1,881.19	-2.48	-2.39
jul-14	3.00	2.89	2.75	2.26	1,872.43	-0.95	-2.98
ago-14	3.00	3.02	2.84	2.96	1,918.62	-0.87	-2.69
sep-14	3.00	2.86	2.70	3.66	2,028.48	5.95	-1.60
					Información semanal		
sep-26-14					2,019.76	6.67	
oct-03-14					2,021.49	7.24	
oct-10-14					2,041.71	7.80	
oct-17-14					2,074.40	10.29	
oct-24-14					2,053.39	9.04	

1/ A partir de 2003 se refiere al punto medio del rango meta

2/ Obtenida como la variación porcentual anual del ITCR-IPP (NT), índice de tasa de cambio real. Utiliza las ponderaciones no tradicionales y el IPP como deflactor. Índice base 1994=100

<http://www.banrep.gov.co/es/listado-fecha/3856>

http://www.banrep.gov.co/es/economia/tasas_col

Gráfico 6. Inflación y meta de inflación

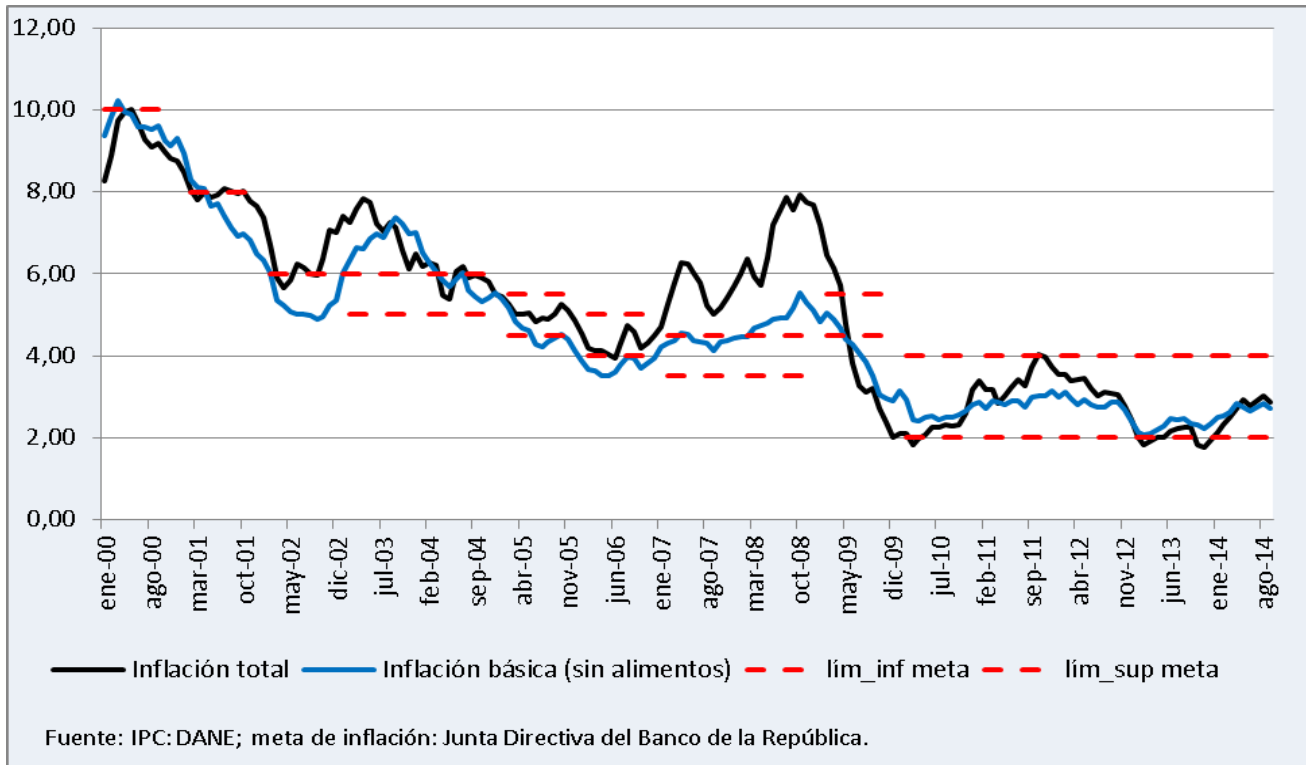
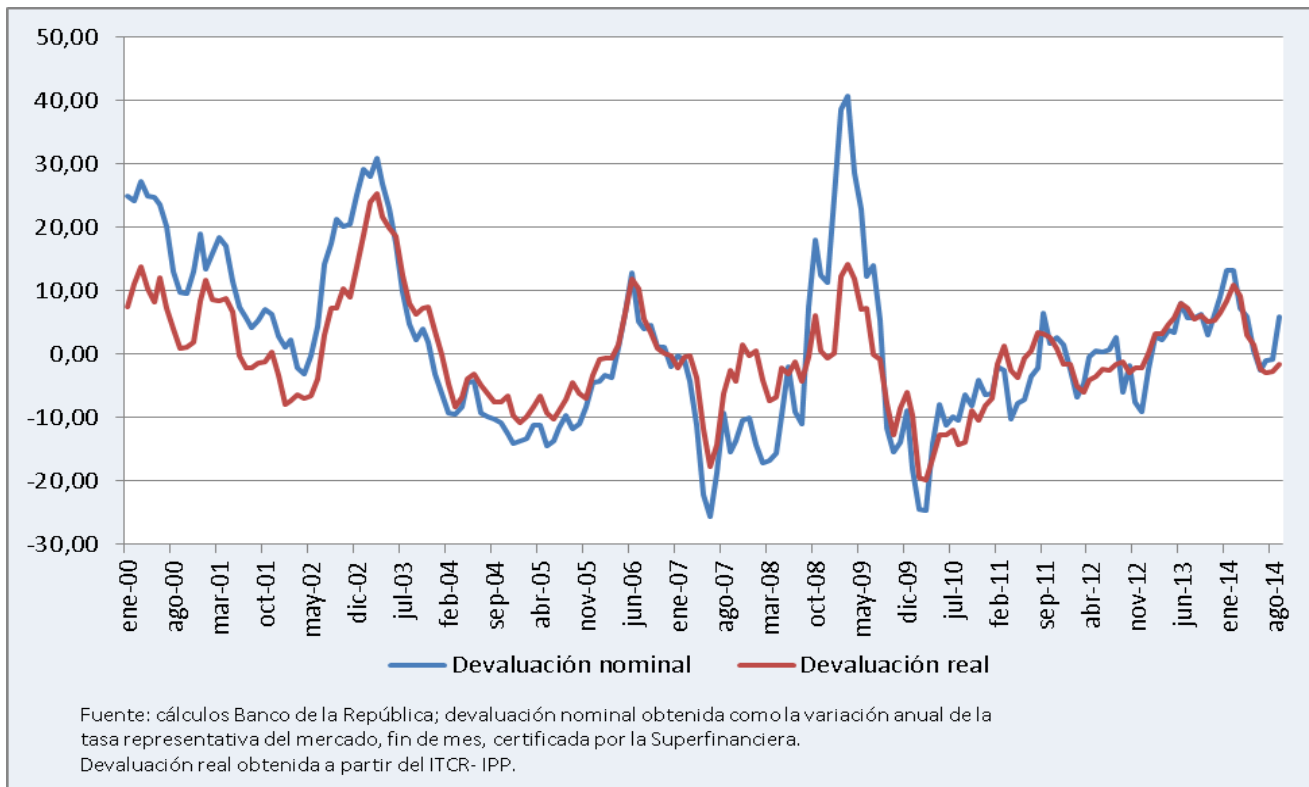


Gráfico 7. Devaluación nominal y real



[Ver boletín en formato Excel](#)

Cuadro 5. Tasas de interés y precios de activos

Período	Tasas de interés					Precios de activos					
	Tasa de intervención 1/	DTF	Consumo 2/	Comercial 3/	Hipotecario 4/	Precio de vivienda (IPVU)	IGBC 5/	1 año	TES 6/	5 años	10 años
2000	12.00	12.15	28.77	16.73	22.24	-5.89	N.D	N.D	N.D	N.D	N.D
2001	8.50	12.44	33.57	17.70	20.46	-2.88	N.D	N.D	N.D	N.D	N.D
2002	5.25	8.94	28.45	13.39	19.74	-3.89	50.22	N.D	N.D	N.D	N.D
2003	7.25	7.80	27.05	12.90	20.61	-3.21	45.07	9.75	13.50	14.74	13.78
2004	6.50	7.80	26.00	12.70	19.11	2.62	86.22	8.54	12.18	13.78	13.78
2005	6.00	7.01	24.16	11.97	17.89	2.88	118.91	6.09	7.75	8.69	8.69
2006	7.50	6.27	20.55	10.98	14.89	9.71	17.32	7.95	9.01	9.10	9.10
2007	9.50	8.01	22.29	13.48	15.13	11.18	-4.18	9.68	10.22	10.11	10.11
2008	9.50	9.74	25.74	15.33	16.78	10.74	-29.30	9.77	10.86	11.46	11.46
2009	3.50	6.15	23.22	11.53	15.36	6.16	53.45	3.94	7.14	8.71	8.71
2010	3.00	3.66	18.15	7.72	13.14	4.47	33.57	4.21	7.16	8.18	8.18
2011	4.75	4.21	18.12	8.39	13.00	4.49	-18.27	5.59	7.07	7.80	7.80
2012	4.25	5.35	19.23	9.87	13.19	8.78	16.19	5.28	6.24	6.89	6.89
2013	3.25	4.24	17.90	8.48	11.28	8.61	n.d.	4.13	5.66	6.44	6.44
	Información mensual					Información mensual					
mar-13	3.25	4.57	18.01	8.81	12.10	12.22	-5.49	3.87	4.48	5.09	5.09
abr-13	3.25	4.21	18.06	8.38	11.86		-12.00	3.63	4.49	5.17	5.17
may-13	3.25	3.98	17.89	8.21	11.00		-8.46	3.90	4.79	5.43	5.43
jun-13	3.25	3.94	17.87	8.00	10.75	8.52	-2.91	4.28	6.26	6.97	6.97
jul-13	3.25	3.98	17.66	8.40	10.73		-2.20	4.26	6.34	7.15	7.15
ago-13	3.25	4.07	17.57	8.35	10.79		-2.25	4.42	6.53	7.58	7.58
sep-13	3.25	4.07	17.60	8.48	10.79	8.12	0.03	4.25	6.54	7.52	7.52
oct-13	3.25	4.02	17.46	8.36	10.81		-4.93	4.19	6.28	7.11	7.11
nov-13	3.25	4.03	17.41	8.19	10.78		-6.57	4.15	6.41	7.36	7.36
dic-13	3.25	4.06	17.63	8.05	10.77	4.40	n.d.	4.15	6.31	7.28	7.28
ene-14	3.25	4.03	18.22	8.27	10.90		n.d.	4.15	6.27	7.33	7.33
feb-14	3.25	3.97	17.68	8.09	10.94		n.d.	4.30	6.60	7.59	7.59
mar-14	3.25	3.89	17.45	8.20	10.97	6.22	n.d.	4.14	6.35	7.39	7.39
abr-14	3.50	3.81	17.19	8.07	11.10		n.d.	4.22	5.83	6.61	6.61
may-14	3.50	3.79	17.23	8.13	11.14		n.d.	4.49	6.06	6.61	6.61
jun-14	4.00	3.94	17.41	8.13	11.24	4.71	n.d.	4.70	6.13	6.74	6.74
jul-14	4.00	4.06	17.23	8.50	11.31		n.d.	4.74	6.23	6.87	6.87
ago-14	4.25	4.04	17.10	8.60	11.30		n.d.	4.79	6.15	6.95	6.95
sep-14	4.50	4.26	17.28	8.63	11.08		n.d.	4.85	6.05	6.92	6.92
	Información semanal					Información semanal					
sep-26-14		4.35	17.19	8.74	11.17		n.d.	4.86	6.07	6.98	6.98
oct-03-14		4.40	16.86	8.91	11.31		n.d.	4.90	6.17	7.15	7.15
oct-10-14		4.25	17.38	8.79	10.95		n.d.	4.88	6.13	7.06	7.06
oct-17-14		4.23					n.d.	4.89	6.06	7.03	7.03
oct-24-14		4.41					n.d.	4.87	6.01	6.99	6.99

N.D. No Disponible

1/ Tasa vigente a fin de periodo.

2/ Corresponde al promedio anual simple de la tasa de colocación promedio ponderada mensual en cada modalidad. Cálculos de la Superintendencia Financiera de Colombia hasta el año 2001. A partir de 2002 corresponde a la tasa calculada a partir del formato 088 de la Superintendencia Financiera de Colombia; cálculos del Banco de la República. Información disponible desde el año 1998 desagregada por modalidad.

3/ Corresponde al promedio simple en cada período de las tasas de los créditos ordinarios, de tesorería y preferenciales.

4/ Corresponde al promedio anual simple de la tasa mensual ponderada de los créditos desembolsados para adquisición de vivienda en pesos y en UVR. Antes de realizar el promedio simple a la tasa de los créditos en UVR se le suma la variación anual promedio de la UVR del respectivo mes. No incluye vivienda VIS. Fuente: datos de la Superintendencia Bancaria hasta noviembre de 1996, a partir de diciembre de 1996 información de Asobancaria y desde mayo de 2002 información del Banco de la República formato 088.

5/ Variación porcentual anual del índice global de la Bolsa de Valores de Colombia. Fuente: BVC

6/ La información presentada corresponde al promedio semanal de las tasas spot cero cupón, las cuales se estiman utilizando la metodología de Nelson y Siegel con un proceso de optimización el cual busca replicar los precios de mercado de los diferentes TES en pesos transados diariamente. Fuente: Banco de la República.

http://www.banrep.gov.co/series-estadisticas/see_tas_inter.htm

Gráfico 8. Tasa de interés de intervención y DTF semanal

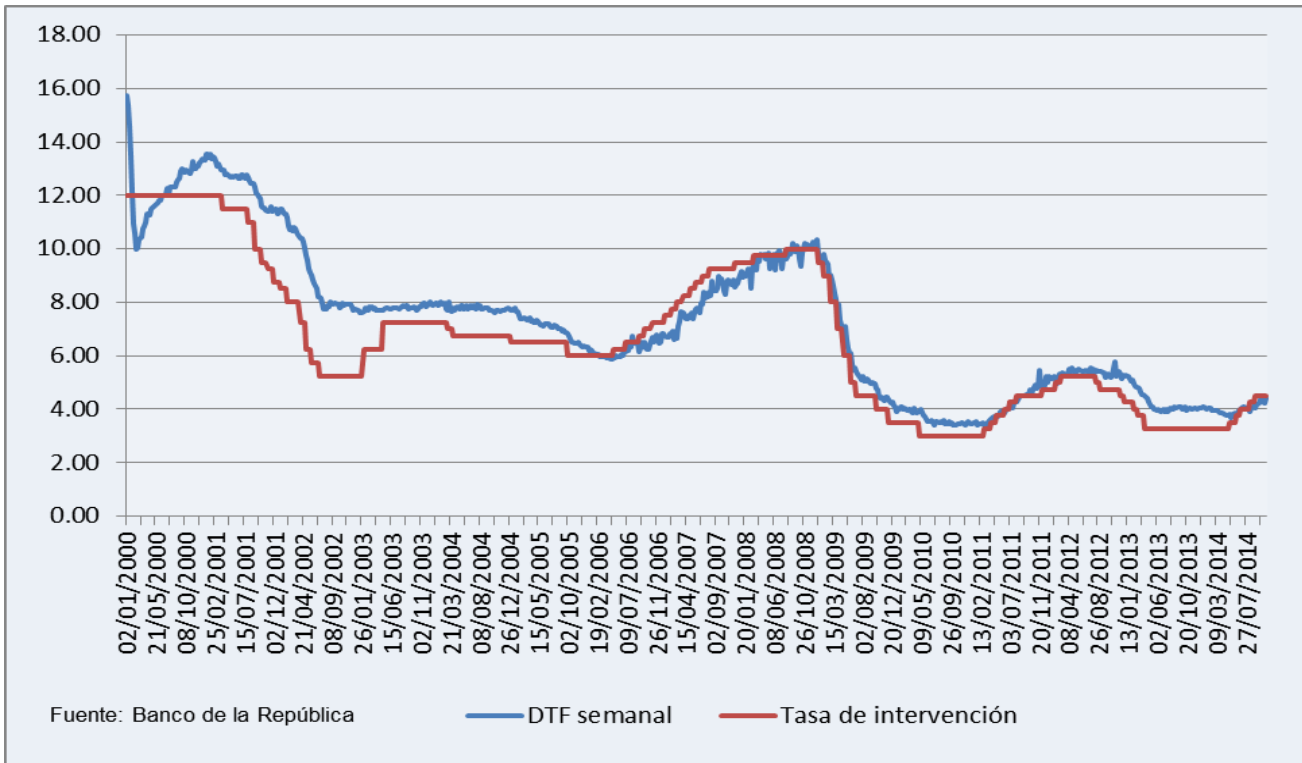
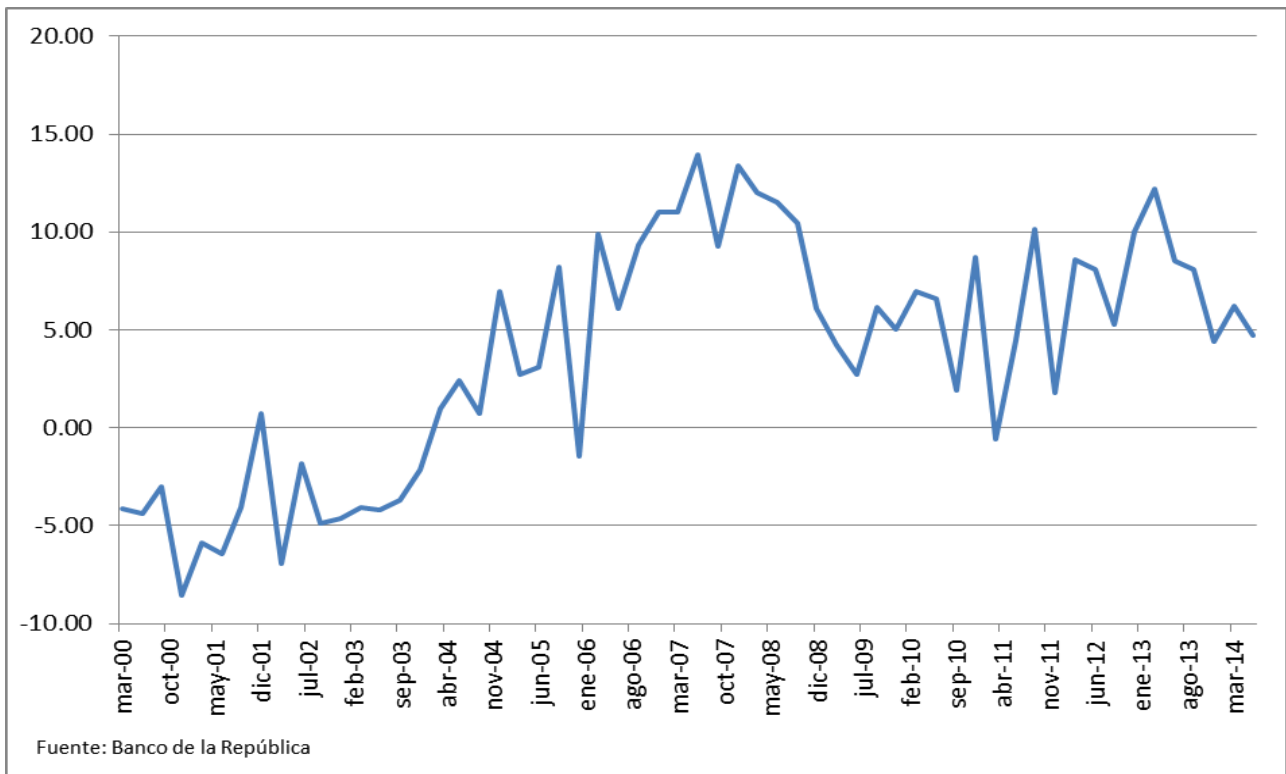


Gráfico 9. Índice de precios de vivienda usada (IPVU) (variaciones anuales)



Cuadro 6. Sector fiscal

Variables fiscales
(Billones de pesos y porcentajes del PIB)

Período	Situación fiscal SPC		Situación fiscal GNC		Ingresos y gastos del GNC */				Saldo total de la deuda			
	Bill. \$ (+) Superávit o (-) Déficit	% PIB	Bill. \$ (+) Superávit o (-) Déficit	% PIB	Bill. \$ Ingresos	% PIB	Bill. \$ Gastos	% PIB	Bill. \$ SPNF	% PIB	Bill. \$ GNC	% PIB
Información anual												
2000	-5.8	-2.8	-9.7	-4.6	22.8	10.9	32.5	15.6	88.6	45.1	70.7	36.0
2001	-6.1	-2.7	-10.9	-4.8	27.6	12.2	38.4	17.0	105.7	49.5	88.7	41.5
2002	-7.4	-3.0	-12.4	-5.1	30.3	12.4	42.8	17.4	129.8	55.7	110.6	47.5
2003	-6.2	-2.3	-11.5	-4.2	34.4	12.6	46.0	16.9	141.0	53.4	123.6	46.9
2004	-3.4	-1.1	-13.7	-4.5	40.0	13.0	53.7	17.4	144.1	48.2	128.4	42.9
2005	0.0	0.0	-13.5	-4.0	45.9	13.5	59.4	17.5	155.7	46.4	141.4	42.2
2006	-2.7	-0.7	-13.1	-3.4	56.4	14.7	69.4	18.1	164.9	43.0	150.5	39.3
2007	-2.7	-0.6	-11.6	-2.7	64.7	15.0	76.3	17.7	172.8	40.0	154.9	35.9
2008	-0.7	-0.1	-11.1	-2.3	75.1	15.6	86.1	17.9	188.9	39.3	170.5	35.6
2009	-13.7	-2.7	-20.7	-4.1	77.1	15.5	97.9	19.2	212.8	42.2	186.7	36.7
2010	-17.7	-3.2	-21.0	-3.9	74.9	14.1	93.9	17.7	234.8	43.2	204.1	37.3
2011	-12.6	-2.0	-17.5	-2.8	94.2	16.2	106.6	17.3	249.2	40.1	215.8	34.7
2012	1.6	0.3	-15.5	-2.3	107.0	16.5	119.4	18.3	253.5	38.1	217.3	32.7
2013 p	-6.2	-0.9	-16.6	-2.4	119.8	17.0	135.4	19.2	297.7	42.3	250.4	35.8
Información trimestral												
2009-I	0.0	0.0	-3.3	-0.7	17.3	3.6	21.5	4.4	203.7	41.9	183.9	37.8
2009-II	1.7	0.3	-1.0	-0.2	23.0	4.7	23.8	4.8	197.9	40.1	176.9	35.8
2009-III	-1.0	-0.2	-3.3	-0.7	20.6	4.1	24.3	4.9	196.7	39.3	171.7	34.3
2009-IV	-14.4	-2.9	-13.2	-2.6	16.2	3.2	26.4	5.2	212.8	41.9	186.7	36.7
2010-I	1.4	0.3	0.7	0.1	19.5	3.8	21.6	4.2	211.9	41.2	186.2	36.2
2010-II	-1.8	-0.3	-5.1	-1.0	19.6	3.7	24.2	4.6	216.4	41.3	190.3	36.3
2010-III	-1.5	-0.3	-1.7	-0.3	19.7	3.7	21.6	4.0	216.6	40.7	190.9	35.9
2010-IV	-15.8	-2.9	-15.0	-2.7	16.2	3.0	26.6	4.9	234.8	43.1	204.1	37.5
2011-I	7.4	1.2	3.7	0.7	20.6	3.7	19.5	3.2	232.9	41.6	201.5	36.0
2011-II	8.6	1.4	4.2	0.7	30.0	5.2	26.8	4.4	227.8	39.4	196.7	34.0
2011-III	-3.1	-0.5	-2.2	-0.4	24.1	4.1	26.2	4.3	241.7	40.4	209.2	34.9
2011-IV	-25.5	-4.1	-23.3	-3.8	19.5	3.2	34.0	5.5	249.2	40.1	215.8	34.7
2012-I	9.8	1.5	3.0	0.5	22.1	3.5	24.3	3.8	247.3	39.2	212.9	33.5
2012-II	18.3	2.7	13.1	2.0	41.1	6.3	28.4	4.4	246.7	38.4	212.2	32.7
2012-III	0.2	0.1	-3.6	-0.5	25.7	3.9	29.1	4.4	249.2	38.3	213.9	32.5
2012-IV	-26.7	-4.0	-28.0	-4.2	18.2	2.7	37.5	5.6	253.5	38.1	217.3	32.7
2013-I p	9.6	1.4	3.2	0.5	28.2	4.2	27.3	4.1	262.7	39.1	225.6	33.6
2013-II p	8.9	1.3	6.5	1.0	38.1	5.6	33.0	4.9	266.1	39.1	226.6	33.3
2013-III p	-2.8	-0.5	-4.6	-0.7	27.2	3.3	32.5	4.8	287.2	41.4	242.3	34.9
2013-IV p	-21.9	-3.1	-21.7	-3.1	26.3	3.9	42.7	5.4	297.7	42.1	250.4	35.4
2014-I p	n.d.	n.d.	0.9	0.1	30.1	4.0	33.1	4.4	309.0	43.1	261.2	36.4
2014-II p	n.d.	n.d.	-0.8	-0.1	35.7	4.7	38.0	5.0	314.2	43.1	260.9	35.8

SPC: sector público consolidado; comprende SPNF, balance cuasifiscal del Banco de la República, balance de Fogafin y costos de reestructuración del sistema financiero.

GNC: gobierno nacional central.

n.d.: no disponible.

p: preliminar

Fuentes: Ministerio de Hacienda y Crédito Público y Banco de la República.

* Incluye costos de reestructuración, deuda flotante y otras causaciones. No incluye utilidades de caja del Banco de la República.

<http://www.banrep.gov.co/es/listado-archivos/2305>

Gráfico 10. Situación fiscal.
SPC y GNC como porcentaje del PIB

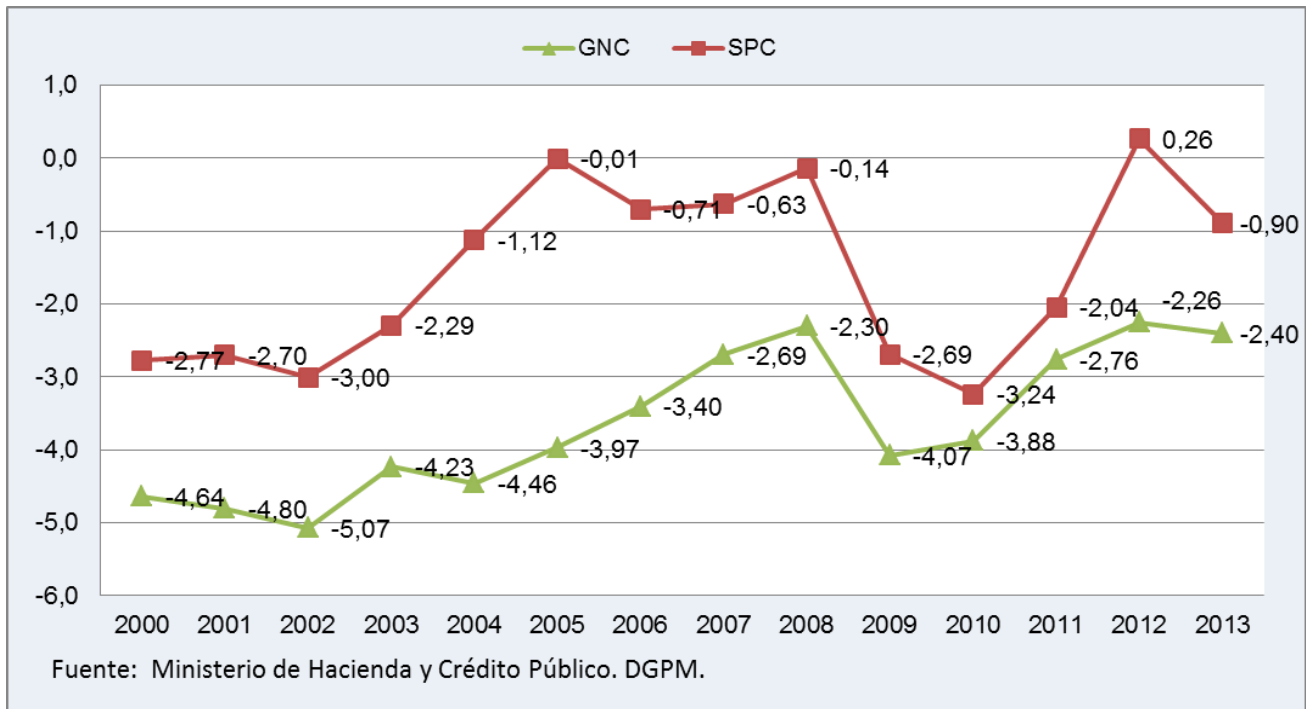


Gráfico 11. Gobierno nacional central: ingresos, gastos y balance
(bill. de \$ y % del PIB)

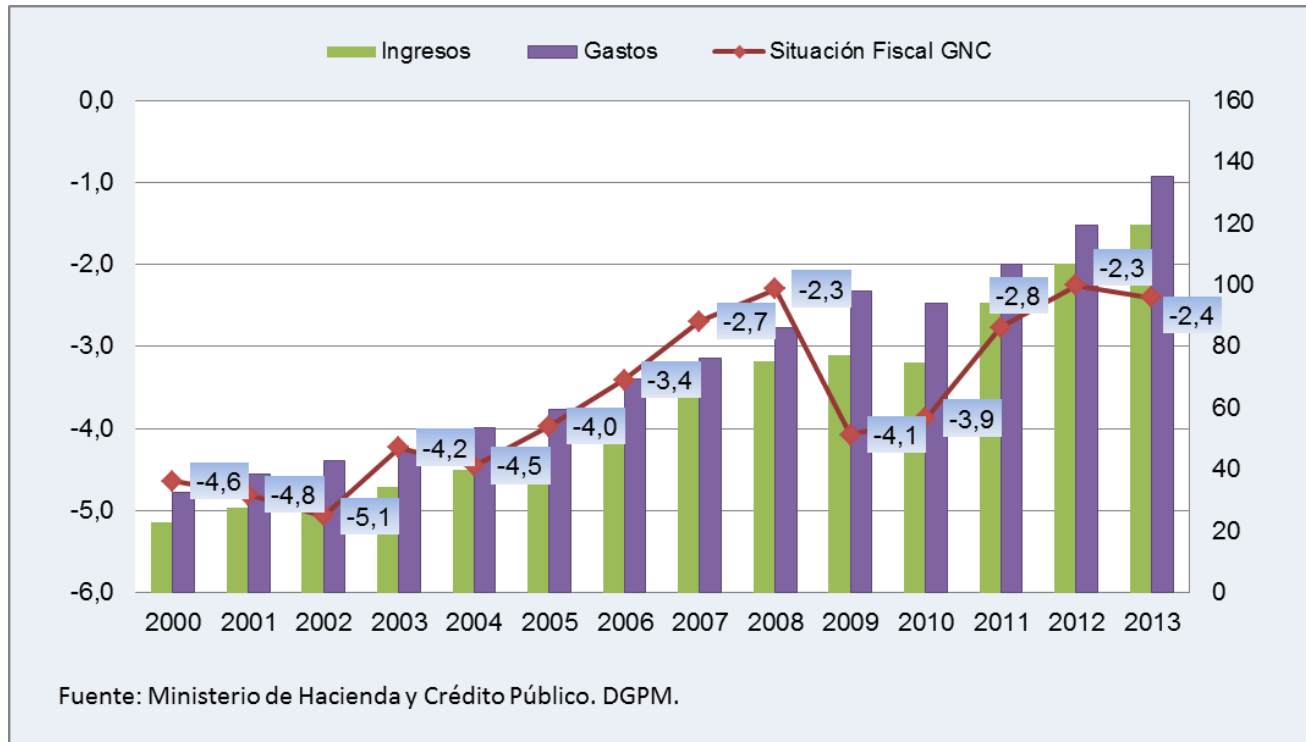
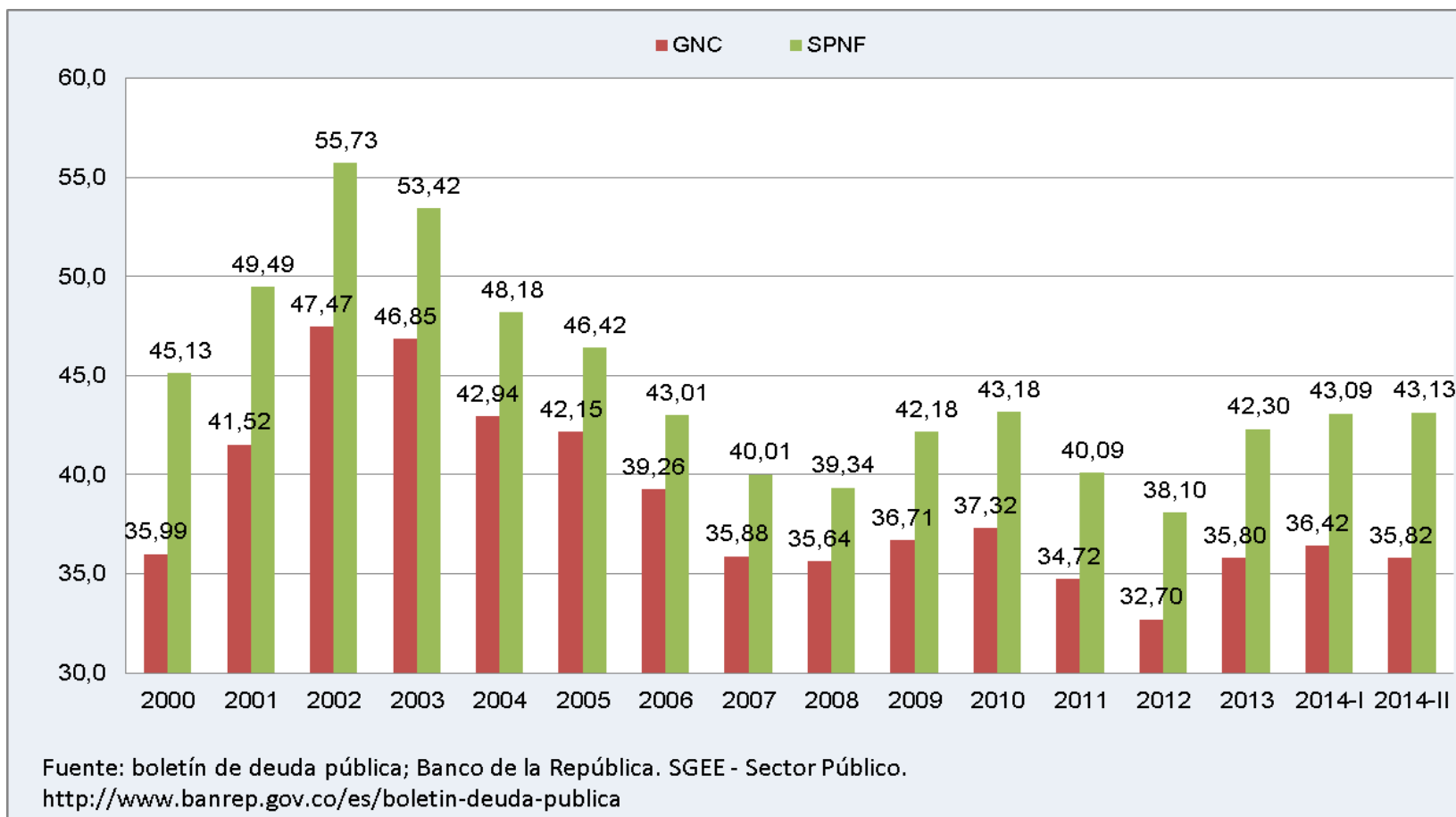


Gráfico 12. Deuda bruta del SPNF y GNC
(% del PIB)



Cuadro 7. Sector externo

BALANZA DE PAGOS DE COLOMBIA: RESUMEN										
(US\$ millones)										
	2005	2006	2007	2008 (p)	2009 (p)	2010 (p)	2011 (p)	2012 (p)	2013 (p)	2014 (p) Ene- Jun
I. CUENTA CORRIENTE (A+B+C+D)	(1,892)	(2,911)	(6,009)	(6,461)	(4,650)	(8,666)	(9,713)	(11,300)	(12,276)	(8,107)
% del PIB	(1.3)	(1.8)	(2.9)	(2.6)	(2.0)	(3.0)	(2.9)	(3.1)	(3.2)	(4.4)
A. Bienes	1,614	355	(560)	964	2,549	2,356	6,137	4,956	3,263	(442)
Ingresos	21,708	25,165	30,556	38,476	33,977	40,762	58,262	61,604	60,364	29,065
Egresos	20,094	24,810	31,116	37,511	31,428	38,406	52,126	56,648	57,101	29,507
B. Servicios	(2,323)	(2,290)	(2,849)	(3,326)	(3,372)	(4,243)	(5,187)	(5,799)	(5,915)	(3,013)
Ingresos	2,995	3,751	3,976	4,576	4,582	5,113	5,636	6,430	6,859	3,344
Egresos	5,318	6,041	6,825	7,902	7,953	9,356	10,823	12,229	12,774	6,356
C. <i>Ingreso primario (Renta de los Factores)</i>	(5,265)	(5,691)	(7,752)	(9,554)	(8,386)	(11,227)	(15,497)	(15,036)	(14,196)	(6,594)
Ingresos	1,083	1,575	1,931	1,957	1,576	1,664	2,762	3,835	3,609	1,906
Egresos	6,349	7,266	9,684	11,511	9,961	12,891	18,260	18,871	17,805	8,500
D. <i>Ingreso secundario (Transferencias corrientes)</i>	4,082	4,714	5,153	5,455	4,558	4,448	4,834	4,579	4,572	1,942
Ingresos	4,342	5,008	5,579	5,841	5,198	5,315	5,570	5,394	5,452	2,457
Egresos	260	294	426	386	640	868	735	815	880	515
CUENTA FINANCIERA (I-II)	(1,507)	(2,864)	(5,655)	(6,812)	(5,135)	(8,921)	(8,844)	(11,294)	(11,723)	(7,950)
% del PIB	(1.0)	(1.8)	(2.7)	(2.8)	(2.2)	(3.1)	(2.6)	(3.1)	(3.1)	(4.4)
I. Ingresos de capital extranjero (Pasivos) (A+B+C)	9,828	8,064	14,464	11,608	14,068	20,046	26,533	20,191	32,243	18,727
A. Inversión extranjera directa	10,235	6,751	8,886	10,565	8,035	6,430	14,648	15,039	16,198	8,452
B. Inversión de cartera	-53	902	1,884	-1,195	4,668	3,263	8,202	7,356	11,073	10,770
C. Préstamos y otros créditos externos	-355	411	3,695	2,238	1,365	10,354	3,684	-2,204	4,971	-496
II. Salidas de capital colombiano (Activos) (A+B)	6,533	5,159	4,121	2,220	7,482	7,983	13,948	3,491	13,573	8,985
A. Inversión directa en el exterior	4,796	1,268	1,279	3,085	3,505	5,483	8,420	-606	7,652	2,371
B. Otras inversiones en el exterior	1,738	3,891	2,842	-865	3,978	2,500	5,528	4,098	5,921	6,614
III. Errores y omisiones netos	386	48	354	-351	-485	-255	869	6	553	156
IV. Variación reservas internacionales brutas /1	1,726	33	4,689	2,576	1,451	3,142	3,742	5,406	6,946	1,791
(Según metodología de la Balanza de pagos)										

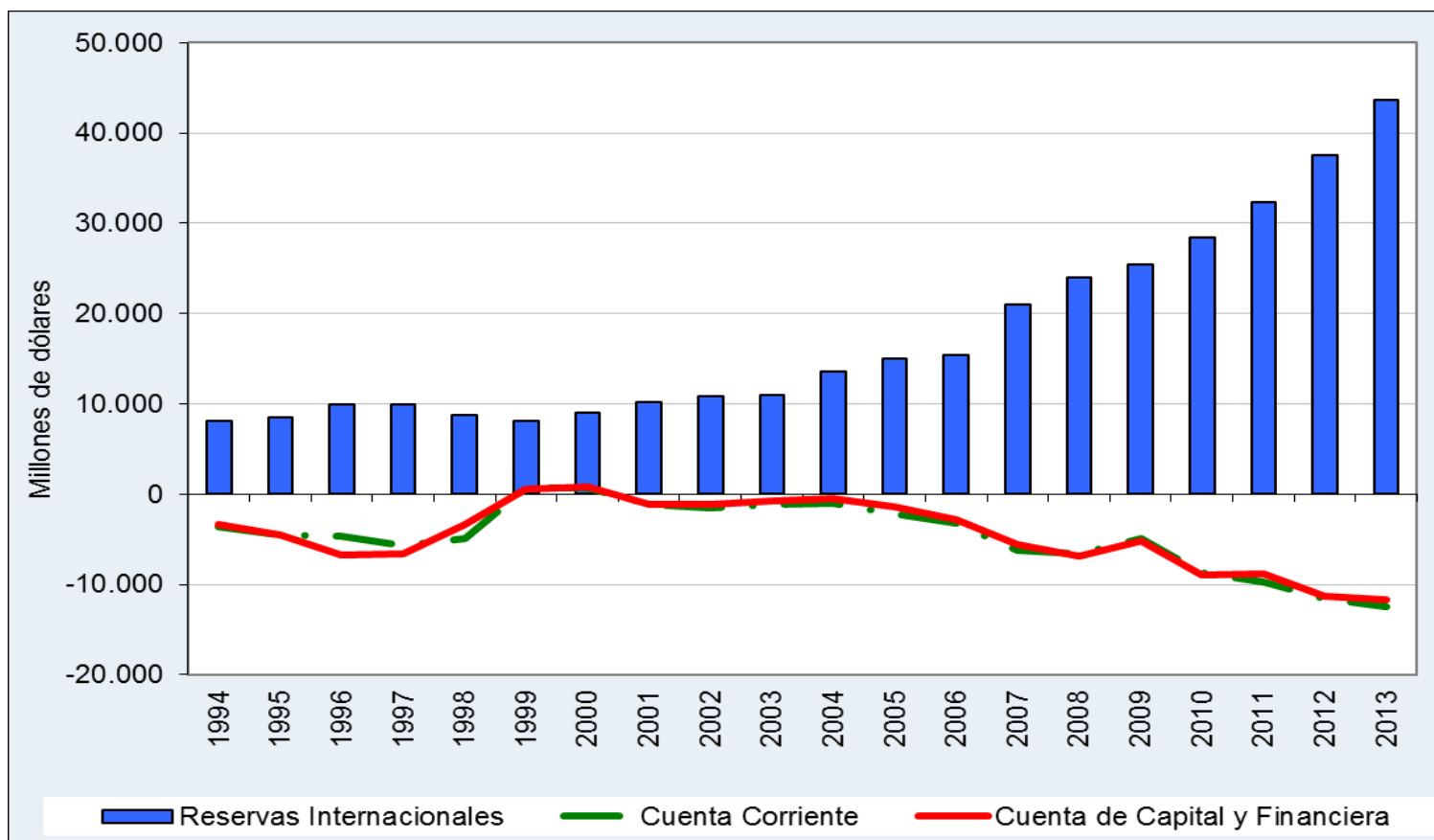
Fuente: Banco de la República, Subgerencia de Estudios Económicos.

(p): preliminar

Mayor detalle de esta información la puede consultar en <http://www.banrep.gov.co/balanza-pagos>

[Ver boletín en formato Excel](#)

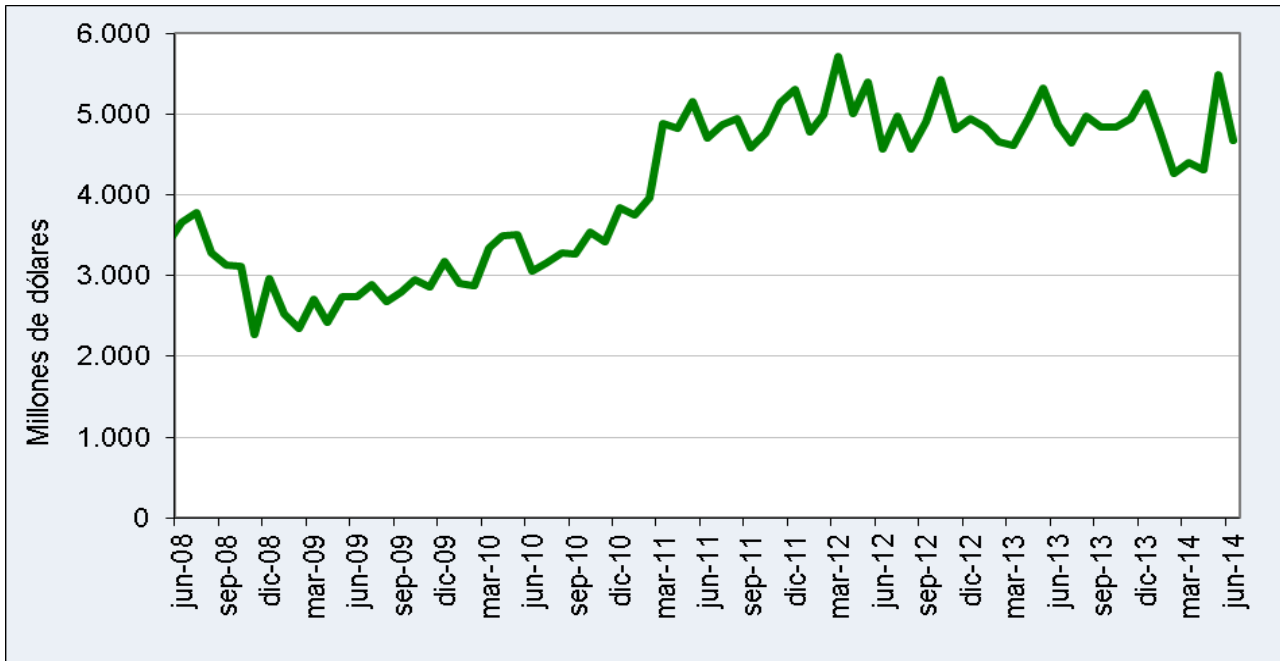
Gráfico 13. Evolución anual de la balanza de pagos



Fuente: Banco de la República, Subgerencia de Estudios Económicos.

[Ver boletín en formato Excel](#)

Gráfico 14. Exportaciones mensuales



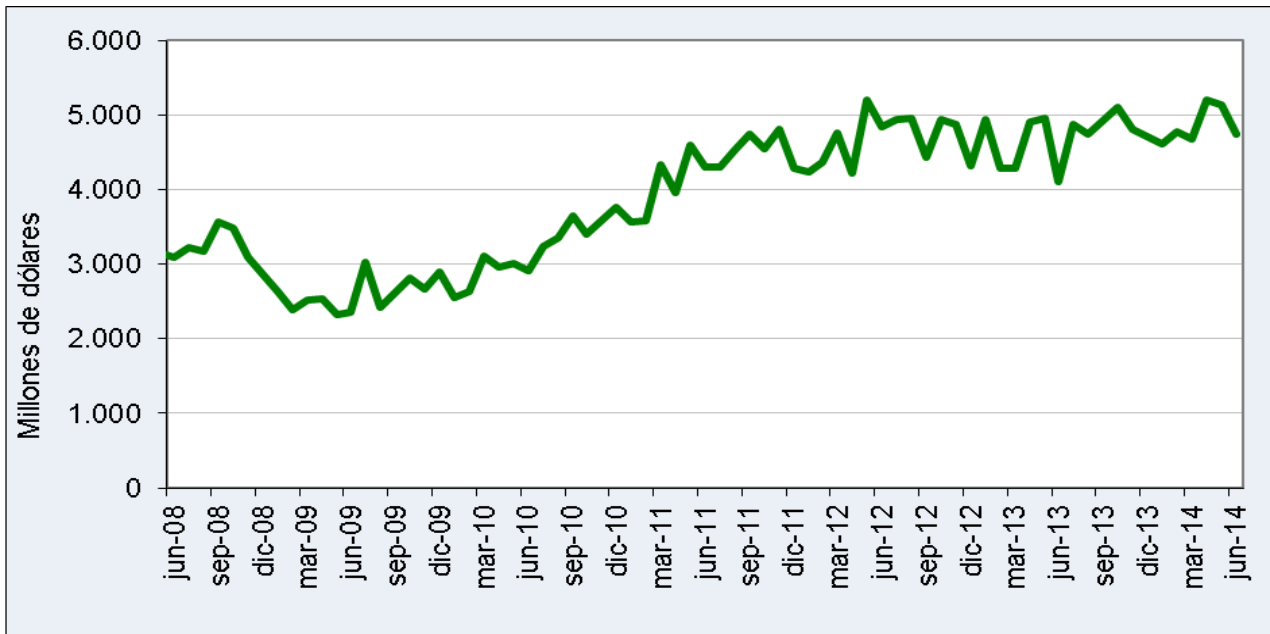
Fuente: DANE-DIAN.

Para mayor detalle de esta información:

<http://www.banrep.gov.co/es/balanza-comercial>

http://www.dane.gov.co/index.php?option=com_content&view=article&id=76&Itemid=56

Gráfico 15. Importaciones mensuales



Fuente: Departamento Administrativo Nacional de Estadística (DANE).

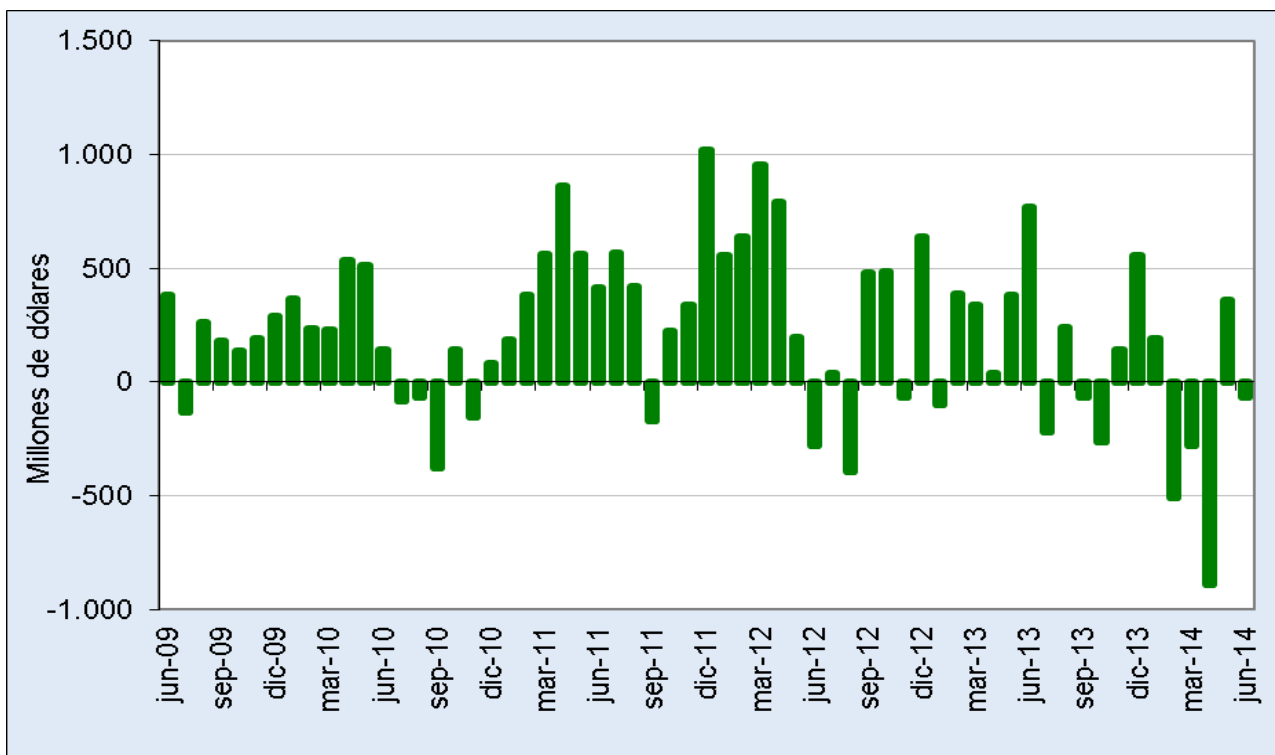
Para mayor detalle de esta información:

<http://www.banrep.gov.co/es/balanza-comercial>

http://www.dane.gov.co/index.php?option=com_content&view=article&id=76&Itemid=56

[Ver boletín en formato Excel](#)

Gráfico 16. Balanza comercial mensual



Fuente: DANE-DIAN.

Para mayor detalle de esta información:

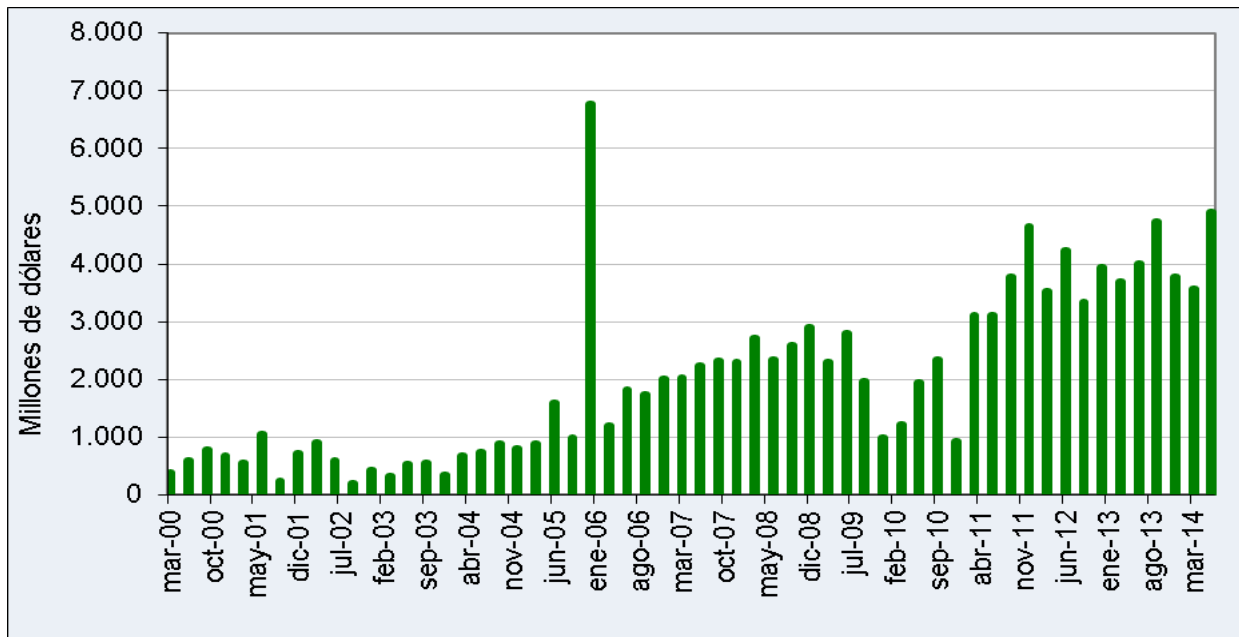
<http://www.banrep.gov.co/es/balanza-comercial>

http://www.dane.gov.co/index.php?option=com_content&view=article&id=76&Itemid=56

[Ver boletín en formato Excel](#)

INVERSIÓN EXTRANJERA DIRECTA EN COLOMBIA

Gráfico 17. Flujo trimestral de inversión extranjera directa en Colombia

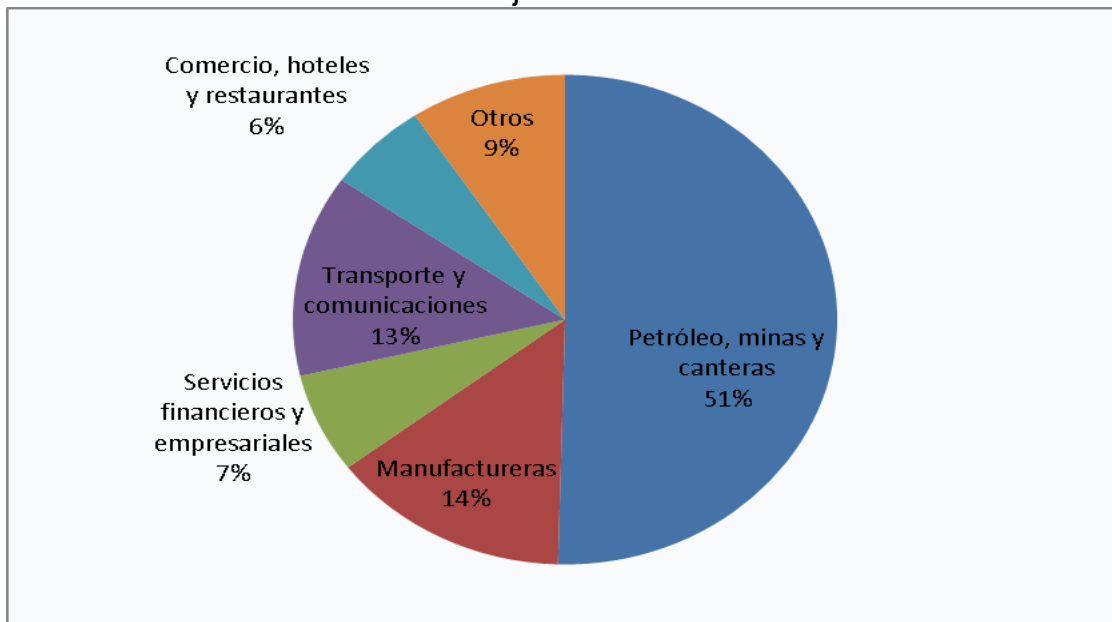


Fuente: Banco de la República, Subgerencia de Estudios Económicos.

Para mayor detalle de esta información:

<http://www.banrep.gov.co/es/info-temas-a/2297>

Gráfico 18. Distribución % de la IED en Colombia por sectores enero-junio de 2014



Fuente: Banco de la República, Subgerencia de Estudios Económicos.

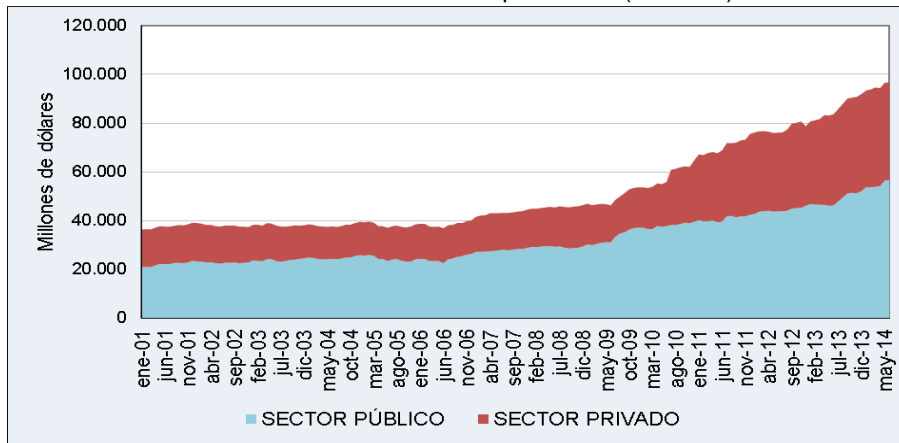
Para mayor detalle de esta información:

<http://www.banrep.gov.co/es/info-temas-a/2297>

[Ver boletín en formato Excel](#)

DEUDA EXTERNA DE COLOMBIA

Gráfico 19. Deuda externa por sector (US\$ mill)

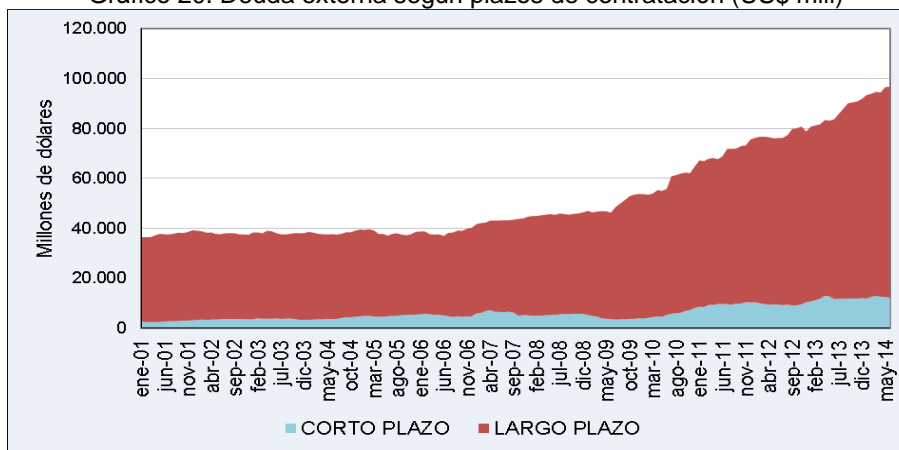


Fuente: Banco de la República, Subgerencia de Estudios Económicos.

Para mayor detalle de esta información:

<http://www.banrep.gov.co/es/info-temas-a/6140>

Gráfico 20. Deuda externa según plazos de contratación (US\$ mill)

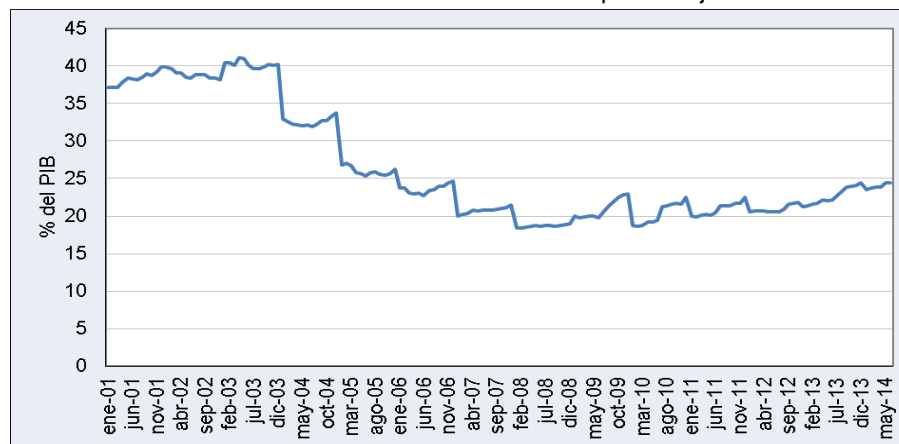


Fuente: Banco de la República, Subgerencia de Estudios Económicos.

Para mayor detalle de esta información:

<http://www.banrep.gov.co/es/info-temas-a/6140>

Gráfico 21. Saldo de deuda externa como porcentaje del PIB



Fuente: Banco de la República, Subgerencia de Estudios Económicos.

Para mayor detalle de esta información:

<http://www.banrep.gov.co/es/info-temas-a/6140>

[Ver boletín en formato Excel](#)